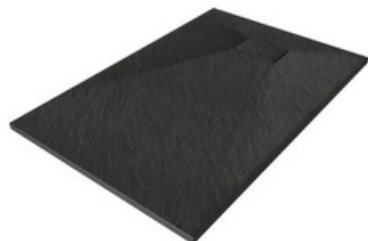




-Bojler Mora 80l



-Sprchový kout typu
walk-in 100x195



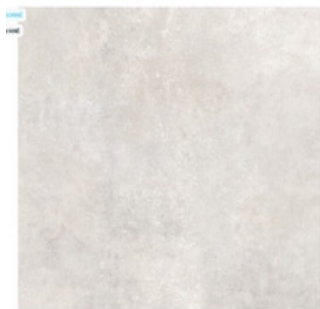
-Vanička sprchového
koutu 100 x 70



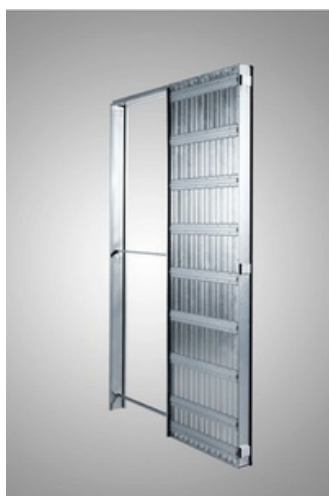
-Radiátor Thermal Trend



-Obklad Multi Tahiti



-Dlažba Fineza Grewi Light



-2x stavební pouzdro Norma standard
SDK + tlumící doraz



-Stříška nad hlavní vchod



-Smart ovladače DIM Led

+



-Klimatizace firma Reimer
Jednotka vnitřní / venkovní
práce + materiál



-Rozvody vody a elektřiny nutno
napočítat individuálně dle
potřeby zákazníka

Typ:
FORTIES 2 Standard

Zhotovitel:
Walfer, spol. s.r.o.

| | |
|----------------------------------|---|
| Rozměr: | celkový rozměr domu je 5.4 x 7.4 m, celková výška domu pak 5 m (nejvyšší bod střechy) |
| Skladba podlahy: | připravený podklad (izolovaná betonová deska – <i>není součástí nabídky, připraví objednatel</i>), přijde z naší strany impregnovaný základový rám 90 mm z modřínu, který se kotví pomocí turbo šroubů, hydroizolace, zateplení podlahy: polystyren 80 mm, podlahové desky 22,5mm |
| Venkovní + vnitřní stěny: | všechny stěny domu tvořeny masivní lepenou lamelou šíře 100 mm Bilam Forte z vysušeného alpského smrku – zbytková vlhkost +/- 13 %. |
| SDK pohled: | tvořen těsněním, parozábranou, izolací, SDK páskem a SDK deskou |
| Empore: | empore tvořeno ze stropního trámu 140/200, dřevěná podlaha Pero+Drážka 43 |
| Konstrukce střechy: | vazba střechy tvořena lepeným krovem v profilu 100 x 210 mm, skladba střechy: Palubkový záklop 22,5 mm, dřevěný rošt 30 mm, parozábrana Jutafol N140, mezi krokve 100/200, Isover Uniroll Profi 200 mm, difuzní folie Baudertop Buzi NSK, kontralatě 65/40 + vrut, OSB 18 mm + vrut, střešní krytina Bauder Tec KSO |
| Okna: | všechna okna v euro-profilu IV68, vybavena lepeným bezpečnostním dvoj-sklem, v nástřiku z výroby ve volitelném barevném odstínu, počty a rozměry oken viz. EP výkresy |
| Dveře: | dveře z euro-profilu IV68 s dvoj-sklem a v nástřiku z výroby (volitelný barevný odstín dle zákazníka), počty a rozměry viz. EP výkresy |
| Subdodávky: | bojler Mora standard 80 l, set sprchového koutu, otopný žebřík / radiátor, obklad + dlažba, klimatizace LG multisplit + mont., stavební pouzdra + dorazy, stříška Storm - sklo, smart vypínače, příslušenství, viz. katalog |

CENA : OD 1 600.000,- DO 1 800.000,- bez DPH

Vysvětlivky: Bilam Forte 100 mm = <https://www.weinberger-holz.at/en/bilam-forte/>

SDK – sádkartonový pohled, Isover Uniroll – Minerální vata

Bauder Tec Kso – asfaltový pás